



«...Statement du maître d’ouvrage Xernam iderum incid ersped quis nectatem aut explat adionse quatqui ducideritas dunti nem ium ipsaes et...»



Maison unifamiliale, Luxembourg
Maître d’ouvrage : M et Mme Mustermann, Luxembourg

Architecte/architecte d’intérieur : Nom / Adresse / Téléphone / internet / mission partielle ou mission complète **Ingénieur structure** : Nom / Adresse / Téléphone / internet / mission partielle ou mission complète **Ingénieur techniques** : Nom / Adresse / Téléphone / internet / mission partielle ou mission complète **Autres** : xxx - mission partielle/mission complète **Sélection des concepteurs** : par marché négocié / par concours **Durée conception** : xx mois **Durée chantier** : xx mois **Surface habitable/utile** : xxx m² (NGF suivant DIN 277) **Coût de construction** : xxxx/m² (m² =NGF) htva **Type de construction** : (exemple : béton maçonnerie charpente bois, structure bois) **Façade resp enveloppe** : (exemple : isolation avec crépis, bardage métallique etc.) **Toiture resp enveloppe** : (exemple : ardoises,

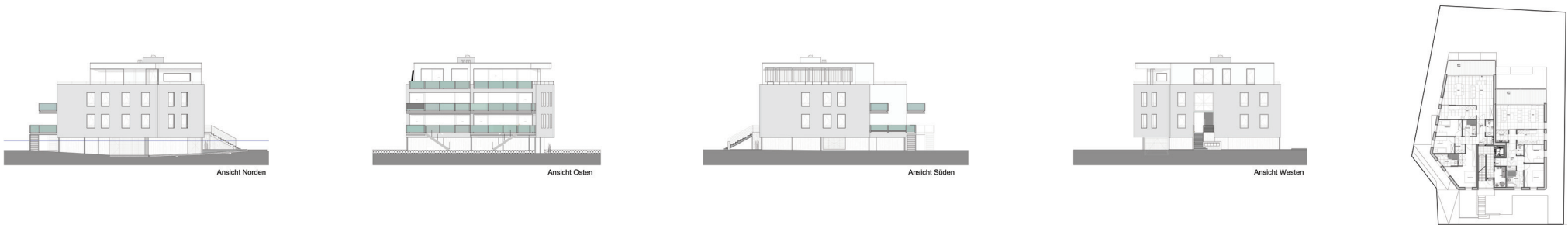
zinc, toiture plate végétalisée etc. **Surfaces intérieures** : (exemple : carrelage large format, parquet, enduit etc.) **Equipement technique** : (exemple : chauffage gaz, chauffage sol, panneaux solaires) **Réalisation** : par entreprise générale / par corps de métiers séparés **Descriptif du projet** : La maison de forme traditionnelle est recouverte d’une peau extérieure en panneaux fibrociments pour unifier l’ensemble de la volumétrie. Cette volonté de n’avoir recours qu’à un seul matériau pour la façade et la toiture accentue le souhait de réinterpréter les codes architecturaux et urbanistiques qui sont trop souvent cantonnés aux principes de murs et toiture en pente à deux versants. Le plan oriente les espaces de vie exclusivement vers le jardin.

Comment avez-vous choisi l’équipe des concepteurs ? La maison de forme traditionnelle est recouverte d’une peau extérieure en panneaux fibrociments pour unifier l’ensemble de la volumétrie. Cette volonté de n’avoir recours qu’à un seul matériau pour la façade et la toiture accentue le souhait.

Comment vos attentes ont-elles été prises en compte par le bureau d’architecte/ingénieur ? La maison de forme traditionnelle est recouverte d’une peau extérieure en panneaux fibrociments pour unifier l’ensemble de la volumétrie. Cette volonté de n’avoir recours qu’à un seul matériau pour la façade et la toiture accentue le souhait.

Quels enseignements tirez-vous de votre collaboration avec les bureaux d’études ? La maison de forme traditionnelle est recouverte d’une peau extérieure en panneaux fibrociments pour unifier l’ensemble de la volumétrie. Cette volonté de n’avoir recours qu’à un seul matériau pour la façade et la toiture accentue le souhait.

Quels enseignements tirez-vous de votre collaboration avec les bureaux d’études ? La maison de forme traditionnelle est recouverte d’une peau extérieure en panneaux fibrociments pour unifier l’ensemble de la volumétrie. Cette volonté de n’avoir recours qu’à un seul matériau pour la façade et la toiture accentue le souhait.



x: 0 mm
y: 15 mm

Zone images 1-3 images maximum
297 x 195mm

x: 15 mm
y: 215 mm

Arial italique 16pt

x: 15 mm
y: 235 mm

Photo en portrait
du maître d'ouvrage
ou logo du maître
d'ouvrage

Arial Bold 11 pt

Arial Bold 8pt

x: 50 mm
y: 242 mm

x: 15 mm
y: 260 mm

Arial Bold 8pt

Arial Regular 8pt

x: 15 mm
y: 295 mm

Arial Bold 11 pt

Arial Italic 11 pt

x: 0 mm
y: 353 mm

Zone plans
297 x 45mm